



Relatório de
Responsabilidade
Socioambiental • 2023



Sumário

Palavra do Presidente	04
A Selmi	06
Distribuição	12
Matriz	16
ESG	18
Ambiental	20
Social	32
Relacionamento	44
Governança	56

Palavra do Presidente

É com satisfação que compartilho com vocês o [Relatório de Sustentabilidade da Selmi 2023](#). À medida que avançamos neste novo capítulo da nossa jornada, é importante refletirmos sobre o progresso que alcançamos e os desafios que enfrentamos em nosso [compromisso contínuo com a sustentabilidade](#).

Em 2023, reafirmamos nosso compromisso com práticas empresariais responsáveis e sustentáveis. Reconhecemos que a sustentabilidade não é apenas uma escolha, mas uma necessidade imperativa em face dos desafios ambientais, sociais e econômicos que enfrentamos como sociedade.

Ao longo do último ano, [alcançamos importantes marcos](#) em nossa jornada sustentável. Desde a implementação de iniciativas em busca da eficiência na área de gestão ambiental até o fortalecimento de nossos programas de responsabilidade social corporativa, cada passo dado nos aproximou mais de nosso objetivo de sermos uma empresa cada vez mais sustentável e consciente.

No entanto, também reconhecemos que [há muito mais a ser feito](#). Estamos comprometidos em enfrentar os desafios que se apresentam, buscando constantemente novas maneiras de reduzir nosso impacto ambiental, promover a equidade social e fortalecer nossa governança corporativa.

Neste Relatório de Sustentabilidade, convido todos vocês a refletirem sobre nosso progresso, celebrar nossas conquistas e identificar as áreas onde podemos continuar melhorando. Somente juntos, unidos em nosso compromisso com a sustentabilidade, podemos moldar um futuro melhor e sustentável para a Selmi e para as comunidades.

Agradeço a todos os colaboradores, parceiros e stakeholders que contribuíram para os nossos resultados neste último ano. Que continuemos a trabalhar juntos, com determinação e comprometimento, para alcançar nossos objetivos e criar um impacto positivo e duradouro em nossa sociedade.

Ricardo Selmi

História da Selmi

Há 137 anos evoluindo.

Em 16 de agosto de 1887, Adolpho Selmi, um imigrante italiano de 25 anos, chegou a São Paulo. Movido pelo desejo de compartilhar a culinária de sua terra natal, ele decidiu produzir e vender macarrão em Campinas, fundando a fábrica de Massas Adolpho Selmi. Inicialmente, sua produção era tão limitada que cabia em uma cesta, sendo vendida nas ruas, principalmente a italianos, saudosos dos sabores de casa.

Com o passar dos anos, a Selmi evoluiu de um pequeno pastifício para uma das principais indústrias alimentícias do Brasil, destacando-se por investir constantemente em infraestrutura e inovação, sem deixar de preservar seu legado familiar.

Atualmente, a empresa é reconhecida pela habilidade em combinar tradição e modernidade, sempre mantendo um relacionamento próximo com seus consumidores e atendendo a diversas preferências. Essa trajetória de crescimento contínuo e adaptação faz da Selmi uma referência de excelência no setor alimentício.



18 Início da primeira fábrica de macarrão

87 No fim do século XIX, é lançado o **Macarrão Galo**

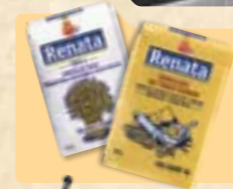


19 Lançamento do primeiro macarrão de sêmola



19 Início da construção do prédio com fábrica, administração e moinho

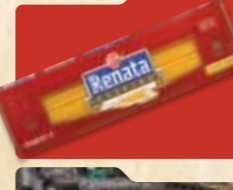
56 Criação da razão social **Pastifício Selmi S/A, que continua até hoje**



19 Lançamento da **Farinha Renata, "a mais querida do Brasil"**



19 Recebimento de troféu pela excelência dos produtos, no XXII Prêmio Internacional de Alimentos e Bebidas, em Dusseldorf, Alemanha



19 Lançamento do primeiro macarrão **Grano Duro fabricado no Brasil**



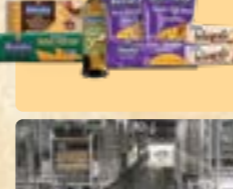
20 Inauguração da fábrica de Sumaré e lançamento de novas linhas de biscoitos, bolos e bolinhos



20 É lançado o complexo de fabricação de biscoitos no complexo fabril de Sumaré



20 Inauguração da fábrica de Rolândia



20 Lançamento da linha **Especialidades**, com produtos para atender a diversos estilos de vida



20 Implementação do pátio industrial 4.0

23 Inauguração do moinho próprio

Instalação de transelevadores

Missão

Prover alimento saudável, saboroso, conveniente e amplamente acessível, contribuindo para construir uma sociedade sustentável e mais bem alimentada.

Visão

Ser referência em qualidade e eficiência nos mercados em que atuamos em todo o território nacional e ter atuação internacional.

Valores

Foco em resultado: devemos desempenhar atividades que promovam a sinergia entre unidades, áreas e pessoas, permitindo cumprir a Missão e atingir os Objetivos Estratégicos.

Integração: a organização valoriza e estimula vínculos entre pessoas, parceiros e fornecedores, criando um sentimento de pertencimento e amizade.

Seriedade: compromisso com os acordos assumidos, com respeito e responsabilidade em relação às pessoas, à comunidade e ao meio ambiente.

Inovação: capacidade de perceber as mudanças e oportunidades, unindo coragem e flexibilidade para implementar e mudar. Capacidade de converter problemas em oportunidades.

Conhecimento: acreditamos na capacidade técnica como diferencial competitivo. Valorizamos a capacidade de realizar e investimos no desenvolvimento dos nossos profissionais.

Humildade: capacidade de ouvir, perceber e reconhecer as limitações, e modéstia para aprender e buscar o crescimento e o desenvolvimento.

Cliente e parceiros: excelência e velocidade no atendimento, empenhando-nos em prover produtos e serviços da mais alta qualidade aos nossos clientes internos e externos, baseados na confiança, credibilidade e fidelidade, colhendo juntos os melhores resultados.



Massas

Sêmola
Semolado
Integral
Com Vegetais

Biscoitos

Rosquinhas
Laminados
Recheados

Renata



Massas

Grano Duro
Integral
Tipo Caseira
Com Ovos
Com Vegetais
Macarrão Orgânico
Macarrão Sem Glúten

Lâmen

Cremoso
Express
Divertix

Farináceos

Tradicional
Integral
Semolina

Mistura para Bolo

Tradicional

Biscoitos

Recheados
Amanteigados
Integrale
Laminados
Wafer
Cookies

Bolos

Tradicional
Recheado
Divertix

Outros

Azeite Extra Virgem
Azeite Orgânico Extra Virgem

S E L M I

E M

N Ú M E R O S



**2 unidades
fabris** (Sumaré/SP
e Rolândia/PR)

↖ ↗ 505.311,40 m² em Sumaré
↙ ↘ 392.000 m² em Rolândia

moinho
(Rolândia/PR)
650 ton/dia



A estrutura

120.000 m²

Exportação

+ de **40**

países em
4 continentes



Macarrão

50,0 ton/h



Biscoitos

18,0 ton/h



Farinha
e mistura

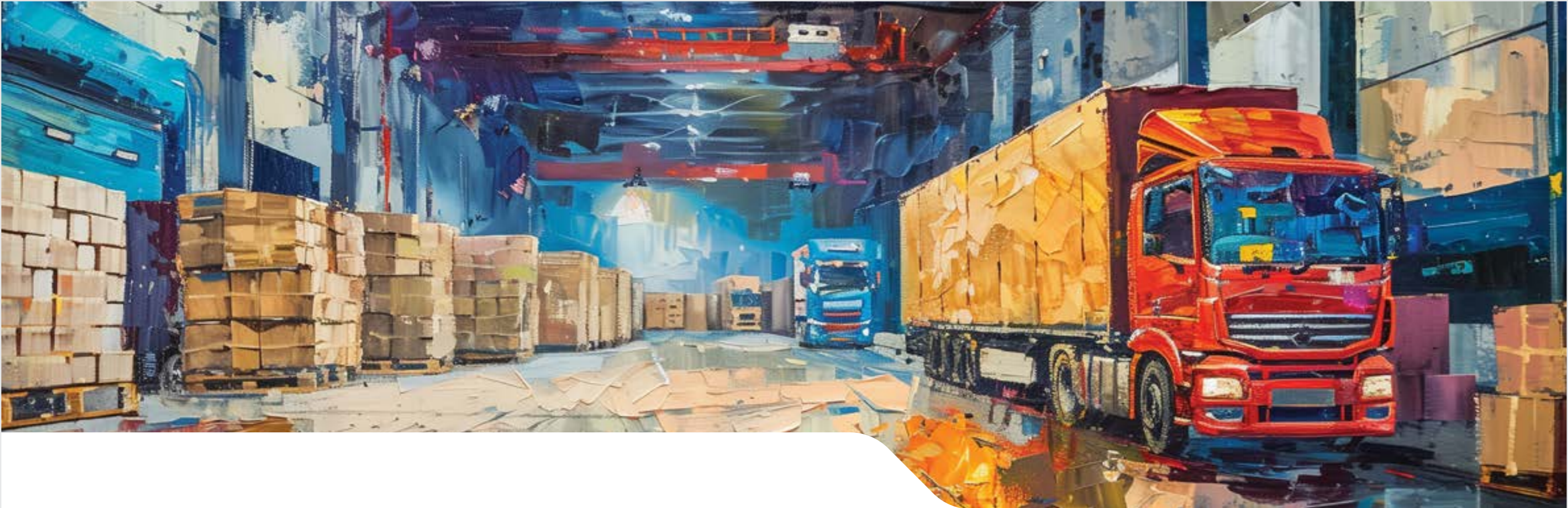
10,4 ton/h



Bolos e
bolinhos

1,2 ton/h





Distribuição e logística

A Selmi destaca-se no setor alimentício não só pela qualidade de seus produtos, mas também pela eficiência de sua logística e distribuição. A empresa adota uma abordagem integrada que assegura a entrega rápida e segura de seus produtos.

Com centros de distribuição estrategicamente posicionados, a Selmi minimiza o tempo de transporte até os pontos de venda, otimizando custos e garantindo agilidade. Além disso, parcerias fortes com transportadoras são importantes para manter a pontualidade e a integridade dos produtos durante o transporte.

A utilização de tecnologias avançadas, como sistemas ERP e WMS, permite à Selmi um controle rigoroso de estoque e eficiência na entrega. Comprometida com a sustentabilidade, a empresa investe em práticas que reduzem o impacto ambiental, como a utilização do Arla 32 na frota própria e a otimização de rotas.

O Arla 32 é uma solução de ureia utilizada em veículos a diesel modernos para reduzir as emissões de óxidos de nitrogênio (NOx), poluentes prejudiciais ao meio ambiente e à saúde. Quando injetado nos gases de exaustão, transforma NOx em nitrogênio e água através de um processo químico no catalisador SCR (Redução Catalítica Seletiva).

A logística e a distribuição da Selmi são pilares fundamentais para o sucesso contínuo da empresa, combinando métodos eficientes, tecnologia inovadora e compromisso com práticas sustentáveis.

26.000 m² de depósitos



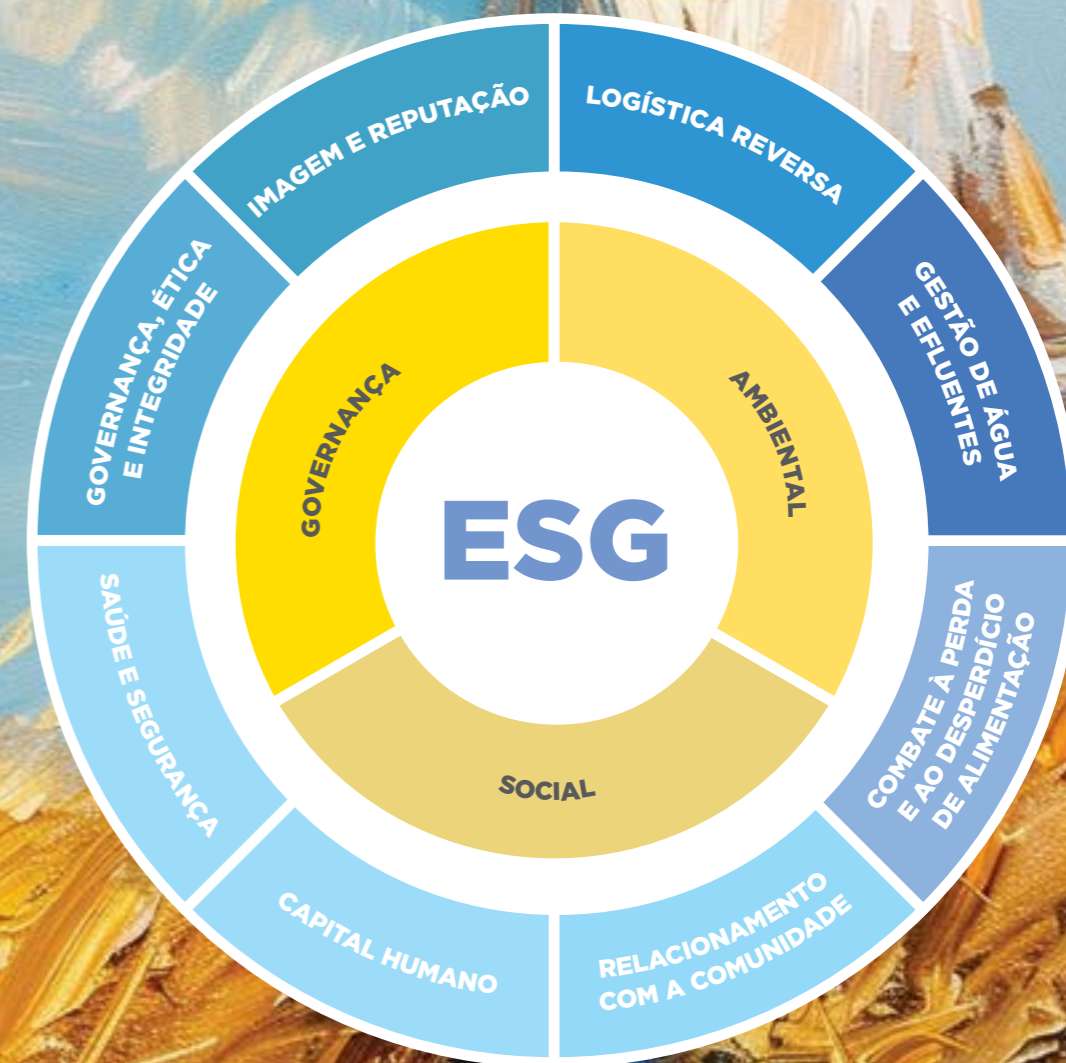
Matriz de materialidade

Em 2023, pela primeira vez, apresentamos a Matriz de Materialidade em nosso Relatório de Sustentabilidade. Esta matriz representa um marco importante na nossa jornada sustentável, refletindo nosso compromisso com práticas empresariais responsáveis e alinhadas com as expectativas dos nossos stakeholders.

Desenvolvida após um processo abrangente e participativo, a Matriz de Materialidade é o resultado de um diálogo profundo com nossos clientes, colaboradores, fornecedores, comunidades locais e órgãos reguladores. Identificamos e priorizamos os temas ambientais, sociais e de governança que são mais relevantes para a Selmi e para aqueles com quem nos relacionamos.

A matriz nos permite visualizar claramente os temas que têm um impacto significativo em nossa empresa e em nossas partes interessadas. Ela nos orienta na definição de metas e na implementação de iniciativas concretas para abordar esses desafios de maneira eficaz e responsável.

Estamos comprometidos em utilizar a Matriz de Materialidade ESG como um guia para a nossa estratégia de sustentabilidade, assegurando que nossos esforços estejam direcionados para as áreas que mais importam. Continuaremos a monitorar e avaliar regularmente o nosso desempenho, promovendo o diálogo e o engajamento com nossos stakeholders e buscando oportunidades para melhorar constantemente.



ESG

A importância da sustentabilidade na Selmi reflete uma crescente consciência corporativa sobre o impacto ambiental e social das práticas de produção. A sustentabilidade, neste contexto, não se limita apenas a reduzir a pegada ecológica, mas também abrange esforços para criar um ambiente de trabalho positivo, promover a saúde e a segurança dos funcionários, e contribuir para o desenvolvimento econômico das comunidades locais.

No centro do compromisso com a sustentabilidade está a adoção de práticas que minimizem o impacto ambiental de suas operações. Isso pode incluir a implementação de sistemas de gestão de resíduos mais eficientes, logística reversa de embalagens pós-consumo, uso de energias renováveis para reduzir as emissões de carbono, e otimização do consumo de água e energia nas fábricas. Ao adotar essas práticas, a empresa não apenas cumpre as regulamentações ambientais mais rigorosas, mas também se posiciona entre as líderes em sustentabilidade no setor de alimentos, atraindo consumidores conscientes.

Além disso, a sustentabilidade na Selmi envolve a promoção de cadeias de suprimentos responsáveis. Isso significa trabalhar com fornecedores que também se comprometem com

práticas sustentáveis, garantindo que os insumos utilizados na produção sejam obtidos de forma ética e sustentável.

O compromisso com a sustentabilidade também reflete a responsabilidade social corporativa da Selmi. Investir em programas de desenvolvimento comunitário, garantir condições de trabalho justas e seguras, e promover a diversidade e inclusão não apenas fortalecem a marca e a reputação da empresa, mas também contribuem para a construção de uma sociedade mais justa e sustentável.

Cada iniciativa que implementamos não apenas nos aproxima de nossas metas de sustentabilidade corporativa, mas também nos coloca em linha com os esforços globais para alcançar os Objetivos de Desenvolvimento Sustentável 2030 (ODS).

Em resumo, a importância da sustentabilidade transcende o simples cumprimento de obrigações legais ou a busca por eficiência operacional. Trata-se de uma estratégia holística que busca harmonizar as necessidades econômicas da empresa com a responsabilidade ambiental e social, criando valor de longo prazo para a empresa, seus stakeholders e a sociedade como um todo.





Ambiental

A Gestão Ambiental é um pilar fundamental da atuação da Selmi, que reconhece a importância de adotar práticas sustentáveis para preservar o meio ambiente e contribuir para um futuro mais equilibrado e saudável. Nossa empresa está comprometida em integrar a sustentabilidade em todas as áreas de sua operação, buscando constantemente maneiras de reduzir seu impacto ambiental e promover a responsabilidade socioambiental.

Neste capítulo, destacamos nossas iniciativas e compromissos em relação à gestão ambiental em cada tema material.

Gestão de resíduos

A Selmi tem obtido resultados significativos em sua gestão de resíduos sólidos, em grande parte devido à implementação eficaz de seu Plano de Gerenciamento de Resíduos Sólidos (PGRS). O PGRS é uma ferramenta fundamental que orienta as ações da empresa no que diz respeito a gestão, redução, reutilização e destinação adequada dos resíduos gerados em suas operações.

Por meio do PGRS, a Selmi estabelece metas e diretrizes claras para a gestão responsável dos resíduos sólidos, garantindo a conformidade com a legislação ambiental vigente e promovendo a adoção de práticas sustentáveis em toda a cadeia produtiva.

O plano inclui ações como a segregação adequada dos resíduos, a implementação de programas de coleta seletiva, a conscientização dos colaboradores e a busca por alternativas de reciclagem e reutilização de materiais. Além disso, o PGRS prevê ações para monitorar e avaliar constantemente os resultados obtidos, permitindo ajustes e melhorias contínuas no processo de gestão de resíduos.

Graças ao comprometimento com a implementação efetiva do PGRS, a Selmi alcançou a expressiva marca de destinação sustentável de 82,33% dos resíduos gerados em 2023, além de uma significativa redução de 68,67% no volume de resíduos destinados para aterro sanitário entre os anos de 2015 e 2023.

A redução de resíduos é um dos pilares do nosso PGRS. Através de um processo contínuo de otimização e inovação em nossas linhas de produção, conseguimos não apenas diminuir a quantidade de resíduos gerados, mas também promover uma economia circular dentro de nossas operações.

Além disso, a conscientização e a formação de nossos colaboradores também desempenham um papel crucial no sucesso do PGRS. Por meio de treinamentos regulares e campanhas internacionais, promovemos uma cultura de responsabilidade ambiental que permeia todas as etapas de nosso processo produtivo. Cada membro de nossa equipe é um agente ativo na implementação de práticas sustentáveis, garantindo que a gestão de resíduos seja eficiente e eficaz.



Logística reversa – Programa Mãos Pro Futuro

A Selmi, sempre atenta às melhores práticas de sustentabilidade e ao seu papel enquanto agente transformador na sociedade, orgulha-se de fazer parte do Programa “Mãos Pro Futuro”. Esta iniciativa, que é resultado de uma coalizão entre a Associação Brasileira das Indústrias de Massas Alimentícias e Pães & Bolos Industrializados (Abimapi), a Associação Brasileira da Indústria de Produtos de Limpeza e Afins (Abipla) e a Associação Brasileira da Indústria de Higiene Pessoal, Perfumaria e Cosméticos (Abihpec), reflete um compromisso conjunto das indústrias em promover a sustentabilidade e a responsabilidade socioambiental.

Mãos Pro Futuro é pioneiro no Brasil em logística reversa de embalagens em geral e, desde sua criação em 2006, tem soluções que vão além da mera reciclagem.

O programa se destaca por seu papel estruturante, fomentando geração de emprego, melhoria de renda e inclusão social, especialmente por meio de parcerias com cooperativas de catadores de materiais recicláveis. Essas alianças transformaram o panorama da logística reversa, trazendo mais eficiência e efetividade para as práticas de reciclagem, além de apoiar o desenvolvimento sustentável das comunidades locais.

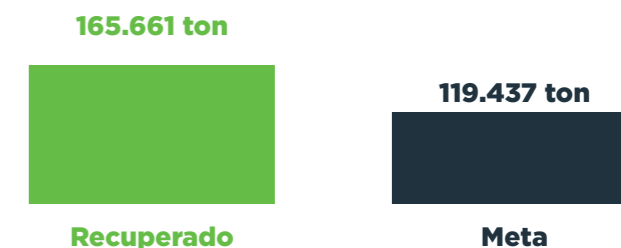
Com o auxílio de tecnologia e inovação, o Mãos Pro Futuro implementou sistemas de rastreamento para as embalagens pós-consumo, garantindo uma destinação adequada. A partir de 2017, com a adoção de uma plataforma digital, as cooperativas parceiras se reuniram para registrar e validar suas notas fiscais, trazendo formalidade e transparência para o processo. Em 2021, a contratação de um selecionador independente elevou ainda mais a substituição do sistema, garantindo que não haja sobreposição nas contabilidades e assegurando a veracidade dos resultados de recuperação de embalagens.

Em 2023, o programa alcançou um resultado notável, recuperando aproximadamente 165.661 toneladas de embalagens, superando a meta global de 119.437 toneladas. O percentual de material recuperado em relação ao colocado no mercado foi de 31,6%, um claro indicativo do comprometimento e eficácia do programa.

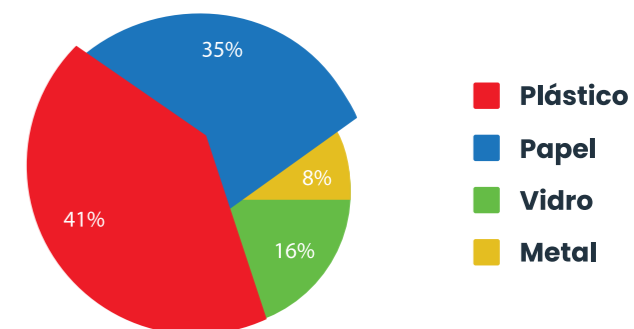
A atuação do Mãos Pro Futuro se estende por todos os 26 estados do país e o Distrito Federal, impactando positivamente milhares de vidas. As cooperativas de catadores desempenham um papel essencial, coletando, tratando e encaminhando materiais para reciclagem.

Resultados 2023

Em 2023, o Programa Mãos Pro Futuro atingiu o resultado de 165.661 toneladas de embalagem pós-consumo recuperadas, equivalentes à recuperação de 31,6% da quantidade de embalagens colocadas no mercado em 2022:

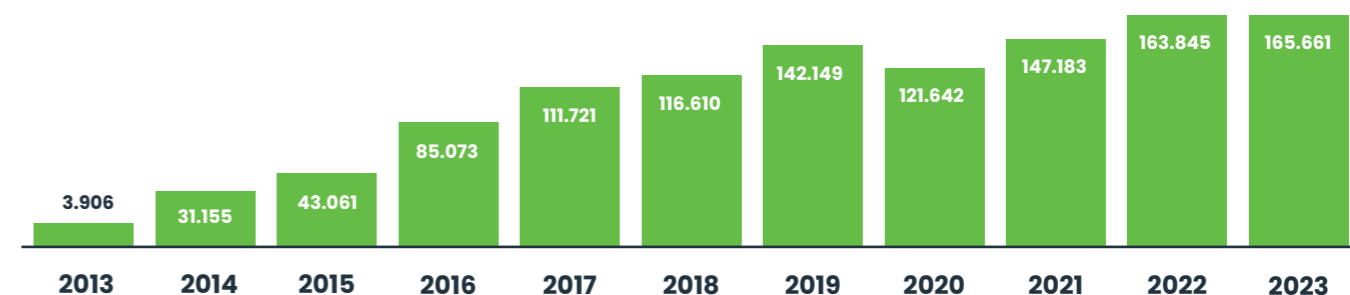


Composição gravimétrica percentual do material reciclável recuperado



A evolução anual das taxas de recuperação do Programa, aferidas desde 2013, é:

Materiais recicláveis recuperados e evolução anual (ton/ano)



1.132.006 toneladas

É o total de massa recuperada e encaminhada para a reciclagem pelo Mãos Pro Futuro entre 2013 e 2023.

Em 2023, o Programa Mãos Pro Futuro destacou-se por ser o **1º sistema a atingir a marca de mais de 1 milhão de toneladas de logística reversa** de materiais pós-consumo recuperados e destinados para a reciclagem.

Gestão de água

Água - um recurso tão natural quanto vital. Na Selmi, compreendemos a importância da água não apenas como um elemento essencial à vida, mas também como um recurso crucial em nosso processo de produção e no bem-estar das comunidades onde atuamos. O nosso Relatório de Sustentabilidade deste ano reflete o nosso compromisso contínuo com a gestão responsável da água, que se alinha com os esforços globais para a conservação ambiental e o desenvolvimento sustentável.

Em 2023, nosso consumo de água por quilo de produto fabricado foi reduzido para 0,42 litros, uma redução de 30% em comparação com o ano anterior e uma impressionante redução acumulada de 47% nos últimos 12 anos. Essa conquista é reflexo de uma abordagem sistêmica de melhoria contínua e de inovação, o que se traduz em excelência operacional e redução de custos.

A implementação de tecnologias de ponta e a revisão de processos produtivos são essenciais

em nossa estratégia de gestão da água. O uso de equipamentos mais eficientes, sistemas de recuperação e reciclagem, e práticas inovadoras, como a otimização dos ciclos de água, são algumas das iniciativas que nos permitiram alcançar tais resultados.

Além da eficiência, a conformidade com os padrões regulatórios e de qualidade é primordial, especialmente no setor de alimentos. Nossos esforços para manter e melhorar a qualidade da água garantem a integridade dos nossos produtos e fortalecem a confiança dos consumidores e parceiros comerciais.

Acreditamos que a mudança começa com as pessoas. Por isso, a Selmi se dedica a educar e envolver nossos colaboradores em práticas sustentáveis. Programas de treinamento e campanhas de conscientização são realizados regularmente para fortalecer a importância da conservação da água e estimular hábitos que valorizam a redução do consumo em todas as áreas de nossa empresa.

Na Selmi, cada gota conta. Estamos comprometidos não só em preservar esse recurso precioso, mas em ser exemplo de sustentabilidade no setor.

2011	2012	2013	2014	2015	2016	2017	2018	2019	2020	2021	2022	2023
------	------	------	------	------	------	------	------	------	------	------	------	------



Gestão de efluentes líquidos

A Selmi tem se destacado no setor alimentício não apenas pela qualidade de seus produtos, mas também pelo compromisso com a sustentabilidade em suas operações. Um dos aspectos fundamentais desse compromisso é a gestão responsável dos efluentes líquidos industriais gerados durante o processo de produção.

Em 2023, a Selmi atingiu uma eficiência impressionante de 96% na remoção da carga de Demanda Bioquímica de Oxigênio (DBO) de seus efluentes líquidos industriais em suas duas unidades fabris. Esse resultado foi alcançado por meio de seu Sistema de Tratamento de Efluentes ACAS (Sistemas Concêntricos Avançados para Lodos Ativados), que utiliza processos biológicos para degradar a matéria orgânica presente nos efluentes industriais.

A ETE biológica da Selmi é um exemplo de boas práticas em gestão ambiental, pois não apenas trata eficientemente os efluentes gerados pela produção de massas, biscoito e bolos, mas também contribui para a preservação dos

recursos hídricos e para a redução do impacto ambiental da empresa na região.

Além da eficiência na remoção da carga de DBO, a ETE da Selmi também é capaz de remover outros poluentes presentes nos efluentes, garantindo que a água devolvida ao meio ambiente esteja dentro dos padrões estabelecidos pelas legislações ambientais vigentes.

Processo de tratamento

O sistema de tratamento aeróbio ACAS foi especialmente desenvolvido para a transformação de efluentes industriais em água para reuso. O lodo ativado existente no sistema consome a matéria orgânica vinda na forma de efluente industrial e após um processo de decantação obtemos o efluente tratado.

Um indicador bem simples da qualidade da água usado pela Selmi é o anel de prova biológica que consiste em um grande reservatório onde o efluente tratado é depositado antes de ser liberado para o esgoto. A existência de vida (peixes) na água é um termômetro da funcionalidade do sistema.

A estação utiliza um tratamento totalmente biológico, que não dispõe de produtos químicos em sua composição.



Combate à perda e ao desperdício de alimentos

Reconhecemos a importância fundamental de combater a perda e o desperdício de alimentos em nossas operações, não apenas do ponto de vista econômico, mas também em termos de sustentabilidade ambiental e responsabilidade social. Neste contexto, a empresa tem implementado diversas estratégias e ações para minimizar a perda de produtos ao longo de sua cadeia de produção e distribuição.

De acordo com dados da Organização das Nações Unidas (ONU) e do Instituto Brasileiro de Geografia e Estatística (IBGE), o desperdício de alimentos é um problema significativo em escala global, com impactos negativos que vão desde a segurança alimentar até questões ambientais, como o uso desnecessário de recursos naturais na produção de alimentos que acabam sendo descartados.

No Brasil, estima-se que aproximadamente um terço dos alimentos produzidos sejam perdidos ou desperdiçados ao longo da cadeia de produção e consumo, o que ressalta a importância de ações concretas por parte das empresas para reduzir esse problema.

A Selmi tem se destacado positivamente nesse cenário, demonstrando um compromisso efetivo em reduzir a perda de produtos durante seus processos produtivos. Em 2023, a empresa conseguiu reduzir em impressionantes 41% a perda de produtos em comparação a 2015, fechando o índice de perda em 0,66% em relação à produção total. Essa significativa melhoria reflete os esforços contínuos da empresa em otimizar seus processos e garantir uma utilização mais eficiente de insumos e recursos.

Outra iniciativa adotada pela Selmi para combater a perda e o desperdício de alimentos é a gestão rigorosa do estoque e da cadeia de abastecimento. A empresa implementa práticas avançadas de controle de estoque, previsão de demanda e logística para garantir que os produtos sejam distribuídos de forma eficiente e consumidos dentro do prazo de validade.

Na Selmi, adotamos uma abordagem sistêmica no combate à perda e ao desperdício de alimentos, concentrando nossos esforços no aprimoramento dos processos produtivos e na gestão da cadeia de abastecimento, especialmente em relação aos produtos acabados. Essa abordagem holística nos permite identificar oportunidades de melhoria em todas as etapas, desde a produção até a entrega dos alimentos aos consumidores, garantindo uma redução do desperdício e promovendo a sustentabilidade em nossas operações.



Emissões e clima

A crise climática é um dos maiores desafios do nosso tempo, e a Selmi confirma a sua responsabilidade em participar ativamente na busca por soluções. Nesse contexto, a compilação do inventário de emissões de gases de efeito estufa (GEE) em 2021 é um passo significativo em nossa trajetória de sustentabilidade.

Ao realizar o inventário de GEE pela primeira vez, a Selmi obteve uma visão detalhada das emissões de gases de efeito estufa associadas às suas operações.

A Selmi seguiu a abordagem de divisão em escopos conforme o GHG Protocol, uma metodologia amplamente reconhecida para categorizar e mensurar as emissões de GEE. Os escopos definidos pelo GHG Protocol são os seguintes:

1. Escopo 1: Emissões diretas de GEE provenientes de fontes de propriedade ou controle da empresa, como a queima de combustíveis fósseis em caldeiras ou veículos da frota própria.

2. Escopo 2: Emissões indiretas de GEE associadas à geração de eletricidade, aquecimento ou resfriamento adquiridos pela empresa, por exemplo, a eletricidade comprada de uma concessionária.

3. Escopo 3: Emissões indiretas de GEE que ocorrem ao longo da cadeia de valor da empresa, incluindo atividades como o transporte de matérias-primas, o uso de produtos vendidos e o descarte de resíduos.

Emissões de GEE (em tCO ₂ e)		
(em tCO ₂ e)	2021	2022
Escopo 1	11.666,86	23.567,99
Escopo 2	2.371,42	1.409,70
Escopo 3	498.045,95	605.405,11
TOTAL	512.084,23	630.382,80

A inclusão de uma análise de emissões de GEE em nosso relatório de sustentabilidade reflete nosso comprometimento não apenas com a transparência, mas também com a ação climática. Estamos empenhados em implementar estratégias que contribuam para a mitigação das mudanças climáticas e para a promoção de um modelo de negócio que seja ambientalmente responsável e sustentável.

A realização do inventário do GEE é apenas o começo. Estamos comprometidos em desenvolver e implementar práticas que reduzam nosso impacto ambiental, incluindo a busca pela eficiência energética, a transição para fontes de energia renováveis e a otimização logística.

Acreditamos que ações concretas e contínuas são essenciais para enfrentar as mudanças climáticas e estamos dedicados a fazer nossa parte para garantir um futuro sustentável para todos.

Energia Renovável - Comerc

No âmbito das mudanças climáticas, a Selmi tem orgulho em apresentar resultados concretos na redução de emissões de gases de efeito estufa. Em 2023, com a adoção de energia renovável certificada pela Comerc, conseguimos reduzir em 1.040,631 toneladas de CO₂ equivalente (tCO₂e) nossas emissões, reforçando nosso compromisso com a sustentabilidade e a responsabilidade ambiental.

Essa mudança para fontes de energia limpa e renovável não só diminui nossa pegada de carbono, mas também alinha nossas operações com os Objetivos de Desenvolvimento Sustentável das Nações Unidas, especialmente os relacionados à energia sustentável e à ação climática.

O certificado da Comerc demonstra o nosso progresso e é uma ferramenta de transparência com nossos stakeholders, evidenciando a Selmi como uma empresa que prioriza o meio ambiente em suas decisões estratégicas.

Estamos comprometidos em manter essa tendência positiva, continuando a investir em soluções sustentáveis e contribuindo ativamente para o combate às mudanças climáticas, garantindo um legado de respeito e cuidado com o planeta.



Caldeiras de Biomassa

Em 2013 e 2018, respectivamente, as unidades fabris de Rolândia e Sumaré deram um importante passo em direção à sustentabilidade ao implementar caldeiras de biomassa em suas operações. Essa iniciativa representou um marco significativo no compromisso das empresas com a redução da pegada ambiental e a promoção de práticas industriais mais sustentáveis.



O uso de biomassa, especificamente cavaco de madeira, nas caldeiras das unidades fabris trouxe benefícios ambientais substanciais. Em comparação com combustíveis fósseis tradicionais, a biomassa é considerada uma fonte de energia renovável e mais limpa, contribuindo para a redução das emissões de gases de efeito estufa e para a mitigação das mudanças climáticas.

Com a implementação das caldeiras de biomassa, as unidades fabris de Sumaré e Rolândia puderam reduzir significativamente suas emissões de gases de efeito estufa. Só no ano de 2023, por meio da utilização da caldeira a cavaco, houve uma diminuição de 15.194,439 toneladas de CO₂ equivalente. Essa conquista não apenas demonstra um compromisso tangível com a sustentabilidade ambiental, mas também ressalta a eficácia das medidas adotadas pelas empresas em sua responsabilidade social corporativa e no combate às mudanças climáticas.

Dupla Pirâmide

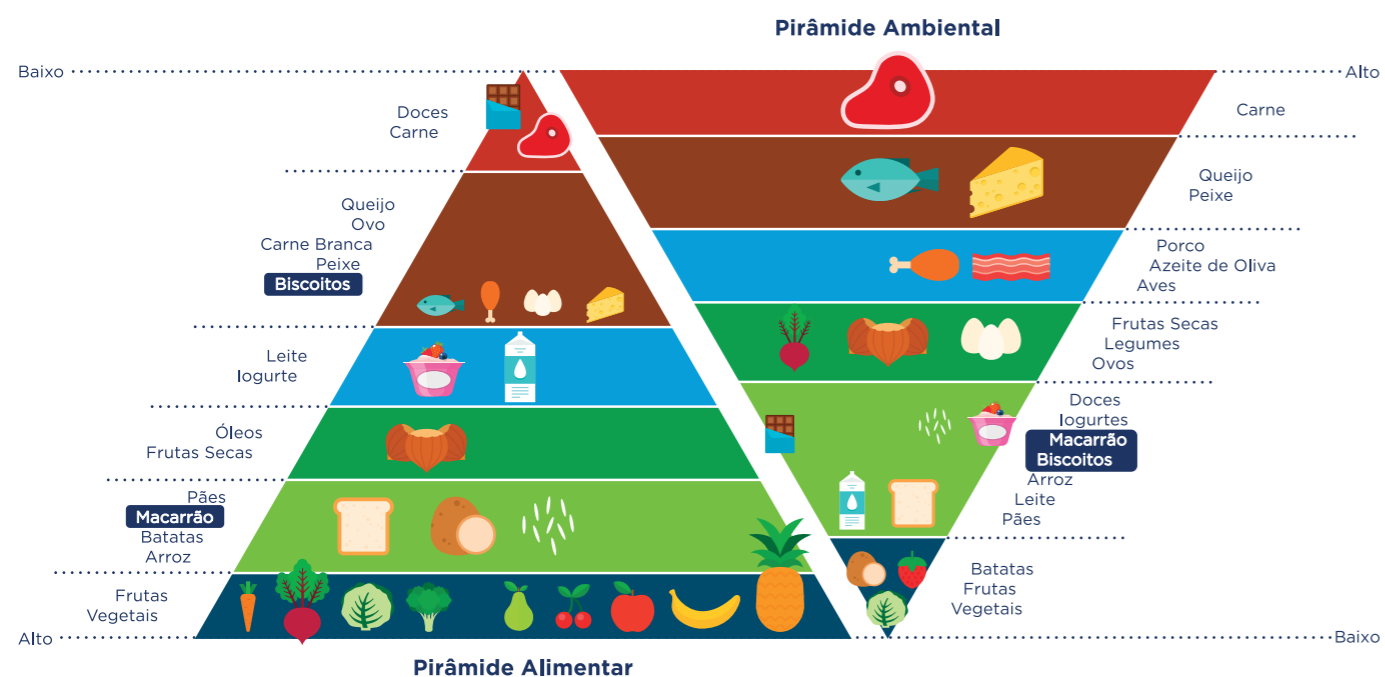
A Selmi reconhece sua responsabilidade em relação ao consumo consciente e tem como missão fornecer alimentação saudável com o menor impacto ambiental possível. Para atingir esse objetivo, a empresa adota a metodologia da pirâmide dupla, desenvolvida pelo Barilla Center for Food and Nutrition (BCFN), que avalia os impactos ambientais decorrentes da produção, distribuição e consumo de alimentos.

Essa abordagem compara o valor nutricional dos alimentos com seu impacto ambiental, com base no modelo da pirâmide alimentar.

As duas pirâmides são apresentadas lado a lado: a pirâmide alimentar destaca a importância dos alimentos de origem vegetal como base para uma alimentação saudável e equilibrada, enquanto a pirâmide ambiental revela a quantidade de

recursos naturais utilizados na produção de cada alimento, como emissões de CO₂, consumo de água, energia, entre outros.

A dupla pirâmide evidencia que os alimentos mais adequados para uma dieta balanceada também são aqueles que causam menor impacto ambiental. Essa abordagem integrada ressalta a importância de escolhas alimentares sustentáveis não apenas para a saúde das pessoas, mas para a preservação do meio ambiente.



2ª Semana da Qualidade e Meio Ambiente

Realizamos em 2023 a Segunda Semana de Qualidade e Meio Ambiente. Esta iniciativa foi estrategicamente programada para coincidir com a celebração do Dia Mundial da Segurança dos Alimentos (07 de junho) e o Dia Mundial do Meio Ambiente (05 de junho), refletindo nosso compromisso duplo com essas áreas cruciais.

Ao longo da semana, envolvemos nossos colaboradores em uma série de atividades interativas e desafios educativos, que visam promover uma maior consciência sobre a importância de garantir a Segurança dos Alimentos e a sustentabilidade ambiental em nossas operações cotidianas.

O evento proporcionou uma oportunidade única para fortalecer o espírito de equipe, expandir o conhecimento e oferecer um espaço para descontração, ao mesmo tempo em que enfatizou a responsabilidade coletiva no que tange à Segurança dos Alimentos e à preservação do meio ambiente.

Esta iniciativa reafirmou o comprometimento da nossa empresa com os princípios de Qualidade, Segurança de Alimentos e Sustentabilidade, incentivando o envolvimento ativo dos colaboradores em temas fundamentais para a saúde e o bem-estar da sociedade, bem como para a proteção do nosso planeta.





Social

No Capítulo Social do Relatório de Sustentabilidade da Selmi, exploramos o compromisso da empresa com as questões sociais que impactam não apenas seus colaboradores e comunidades locais, mas a sociedade como um todo. Apresentaremos as iniciativas, práticas e resultados que refletem o papel ativo e responsável que a Selmi desempenha na promoção do bem-estar social e na construção de um futuro mais justo e inclusivo.

Ao longo deste capítulo, abordaremos os programas de responsabilidade social corporativa implementados pela empresa, as ações de engajamento comunitário, as doações e patrocínios sociais, assim

como os esforços para promover a saúde, segurança e desenvolvimento de seus colaboradores. Além disso, destacamos os impactos positivos gerados por essas iniciativas e os desafios enfrentados, reafirmando o compromisso contínuo da Selmi com a sustentabilidade social em todas as suas operações.

Através desta análise detalhada e transparente, buscamos fornecer uma visão abrangente das práticas e resultados sociais da Selmi, demonstrando nosso comprometimento em contribuir de forma significativa para a melhoria da qualidade de vida das pessoas.

Capital humano

Desenvolvimento de Colaboradores

Com o objetivo de aprimorar temas relacionados ao trabalho em equipe, comunicação, conformidade com normas e regulamentos, e evoluir nos processos fabris, a Selmi tem investido significativamente em atividades de treinamento.

Desde o primeiro dia, durante o processo de integração de novos colaboradores, fornecemos conteúdos abrangentes relacionados aos procedimentos internos, diretrizes de segurança do trabalho e segurança de alimentos, além de orientações detalhadas sobre todos os processos de Recursos Humanos. Asseguramos a presença de um profissional de libras em nossos fóruns, visando atender às necessidades das pessoas com deficiência auditiva. Nosso objetivo é garantir que cada novo membro da equipe esteja plenamente informado e preparado para contribuir efetivamente desde o início de sua jornada conosco.

Ano	Horas por funcionário	Horas trein. anual
2014	17	21.444
2015	18	24.115
2016	19	24.064
2017	16	33.589
2018	16	29.829
2019	17	23.604
2020	12	15.997
2021	15	19.529
2022	19	28.282
2023	19	29.792
Últimos 12 anos	17	309.903
Últimos 05 anos	16	117.204

Em 2023 - 19 horas/homem de treinamento
Nos últimos anos, ultrapassamos a casa de 309 mil horas de treinamento.

Programa de Desenvolvimento da Liderança (PDL)

O principal objetivo deste programa é fornecer insights sobre as tendências atuais do mercado, enquanto ressalta a importância da gestão de pessoas para melhorar os resultados e promover uma cultura organizacional positiva e sustentável. O PDL (Programa de Desenvolvimento da Liderança) busca capacitar os gestores com as habilidades necessárias para enfrentar os desafios do ambiente empresarial em constante evolução, promovendo um desenvolvimento pessoal e profissional significativo. Este programa ocorre desde 2021 e já capacitou mais de 70 líderes das áreas industrial e administrativa.

Programa de Desenvolvimento de Dirigentes (PDD)

Em parceria com a Fundação Dom Cabral (FDC), o Programa de Desenvolvimento de Dirigentes (PDD) oferece aos gestores da Selmi um total de 96 horas de conteúdo especializado. Dividido entre os temas de Estratégia, Finanças, Gestão de Projetos, Processos, Liderança, Marketing, Inovação e Transformação Digital, o programa visa enriquecer a agenda de desenvolvimento desses profissionais.

O PDD proporciona uma valiosa oportunidade para a troca de experiências entre as empresas participantes, estimulando discussões sobre conceitos, metodologias e práticas de negócio. O foco está em capacitar os participantes com novos conhecimentos e habilidades, alinhados com as demandas do mercado e as necessidades estratégicas da Selmi.

Desenvolvimento do Time Industrial

Nossa operação tem um papel fundamental para a Selmi, dispomos de programas de treinamento específicos voltados para a capacitação em procedimentos internos, LPPs (Lição Ponto a Ponto), normas regulamentadoras, operação de máquinas e equipamentos, segurança de alimentos, entre outros aspectos essenciais. Esses treinamentos visam garantir que nossos colaboradores estejam devidamente qualificados e atualizados, promovendo um ambiente de trabalho seguro e eficiente.

Avaliação de Desempenho

Para a área industrial, temos implementado a Matriz de Habilidades, uma ferramenta essencial para gerenciar os níveis de conhecimento e domínio das habilidades e competências dos colaboradores em nossas unidades fabris.

Para a área administrativa, temos implementado o Programa de Desenvolvimento e Performance (PDP), ambas as ferramentas são conduzidas de maneira participativa, onde o colaborador se autoavalia com suas percepções. Posteriormente, o gestor avalia o colaborador com base no conhecimento, habilidades e atitudes, levando em consideração o alcance de metas e todas as suas contribuições.

Este momento impulsiona o desempenho individual e também o da empresa como um todo. Ao tornar a equipe mais consciente das habilidades existentes e das que precisam ser desenvolvidas, facilita-se o alinhamento de expectativas. Além disso, ela comunica de forma clara aos colaboradores o que se espera de suas funções e se há aderência ou não. Por fim, proporciona à organização uma visão abrangente das habilidades presentes na equipe e das melhorias necessárias. Durante esse processo, ocorre um momento importante de diálogo entre líderes e liderados, com o suporte direto da área de Recursos Humanos. Em casos específicos, garantimos a presença de um profissional de libras para colaborar e garantir a total integração do indivíduo.

Performance

Nossa empresa oferece um Programa de Participação nos Resultados (PPR), que reconhece semestralmente o alcance de metas individuais e também coletivas, incentivando o desempenho em todas as áreas, desde a área industrial até a diretoria. Esse sistema de remuneração variável visa motivar a equipe a alcançar resultados de curto prazo.

Dentro desse programa, estabelecemos metas, incluindo auditorias de qualidade, eficiência de produção e indicadores de redução de perdas são alguns dos exemplos. Essas metas não só reforçam nosso compromisso com a excelência, mas demonstram a seriedade do nosso propósito.



Jovens talentos

Programa Jovens Aprendizizes

Inserir os jovens no mercado de trabalho é um compromisso da Selmi. Todos os nossos programas são direcionados para aqueles que estão começando suas carreiras e, muitas vezes, ainda não têm experiência profissional. Assim, a empresa os prepara para que tenham mais oportunidades de emprego, mudando a realidade em que estão inseridos. Isso impulsiona o desenvolvimento profissional dos jovens e contribui para o desenvolvimento de líderes, tendo um impacto positivo na sociedade em geral.

Em 2023, a Selmi deu as boas-vindas a 72 aprendizes, com idade entre 14 e 24 anos, que, ao compartilharem conosco suas rotinas estudantis, em parceria com o SENAI, GERAR (Geração de Emprego e Renda e Apoio ao Desenvolvimento Regional) e o CIEE (Centro de Integração Empresa-Escola), vivenciaram momentos de aprendizagem tanto na área industrial quanto nas áreas administrativas. Essa imersão direta em uma indústria completa e tecnológica tem como objetivo proporcionar uma preparação mais eficaz para os desafios do mercado de trabalho.

Estágio e Trainee

Esses programas foram concebidos com o propósito de fortalecer ainda mais o desenvolvimento e a formação de profissionais qualificados, dotados das habilidades necessárias para avançar em suas carreiras até alcançarem cargos de liderança. Desde o início de suas atividades na Selmi, estagiários e trainees são incentivados a se aprofundar no conhecimento do negócio no qual estamos inseridos. Dessa forma, toda a experiência adquirida por aqueles que participam desses programas contribui

para uma formação completa e multidisciplinar, preparando-os para assumir posições cada vez mais desafiadoras.

Ações de clima e retenção de talentos

Ao longo de nossa jornada, priorizamos sempre o aproveitamento dos talentos internos, visando atração, retenção e engajamento. Em 2023, alcançamos um bom aproveitamento que inclui recrutamento interno, méritos, promoções, efetivação de estagiários, aprendizes e temporários. Essa prática da Selmi tem resultado em um aumento de talentos que vêm se destacando e optam por permanecer conosco, contribuindo para construir sua trajetória dentro da empresa. As ferramentas de avaliação de desempenho são fundamentais neste processo, estabelecendo critérios e colaborando nos próximos passos de carreira.

24 efetivações

entre temporários, aprendizes e estagiários.

182 colaboradores

foram promovidos ou tiveram reconhecimento por mérito.



Diálogo aberto

Manter um canal de comunicação aberto entre os colaboradores é um pilar fundamental da cultura organizacional da Selmi. Para garantir isso, a empresa conta com o comprometimento dos gestores e da área de Recursos Humanos, que estimulam o diálogo frequente e contribuem para o estabelecimento de um ambiente de trabalho que prioriza o bem-estar dos colaboradores. Além disso, foram implementadas medidas para aumentar a eficiência e a agilidade das comunicações, tais como:

RH + Você

É uma iniciativa que reflete o compromisso das unidades de facilitar, incentivar e atender às necessidades de seus colaboradores de forma contínua. Para concretizar essa diretriz, os profissionais da área de Recursos Humanos estão disponíveis no cotidiano dos colaboradores, realizando plantões em horários alternativos. Isso garante um atendimento rápido e eficaz, proporcionando suporte integral aos colaboradores sempre que necessário.

Reunião de resultados

Os feedbacks mensais de resultados do negócio são uma prática fundamental na Selmi, refletindo nossa valorização da comunicação e transparência das informações. Como parte dessa cultura, realizamos mensalmente reuniões com os gestores de todas as áreas para apresentação dos resultados da organização. Posteriormente, os gestores compartilham essas informações com suas respectivas equipes, garantindo

uma comunicação clara e uniforme para todos os colaboradores. Essa abordagem promove uma compreensão coletiva dos objetivos e desempenho da empresa, além de incentivar a participação ativa de todos no processo de melhoria contínua.

Qualidade dos serviços de alimentação

Para garantir a qualidade dos serviços de alimentação, a empresa promove regularmente um momento de conversa dos colaboradores de diversas áreas com o prestador, onde são convidados a expressar suas opiniões e sugerir melhorias nos restaurantes das unidades fabris. Essa iniciativa visa avaliar todas as sugestões apresentadas, buscando promover uma melhoria contínua nos serviços prestados. Essa abordagem não só permite que os colaboradores se sintam ouvidos e valorizados, mas também contribui para o aprimoramento constante da experiência.

Portas Abertas

A iniciativa de abrir as portas das unidades fabris visa integrar colaboradores, familiares e a empresa. Essa prática proporciona aos familiares a oportunidade de conhecer os processos produtivos, a estrutura, a qualidade e a automação da empresa. Além disso, essa ação incentiva a participação da família, fortalece o relacionamento e está alinhada com os valores de cidadania corporativa. Essa transparência e inclusão demonstram o compromisso da empresa de envolver não apenas os colaboradores, mas também suas famílias na jornada industrial.



Recrutamento e Seleção

Para ampliar o reconhecimento de nossa marca e atrair talentos para nossos processos de recrutamento, participamos ativamente de feiras de empregabilidade. Essa iniciativa não apenas permite estabelecer conexões valiosas, mas também impulsiona a divulgação de nossa marca empregadora.

Nossas diretrizes de contratação estão integralmente registradas em nossa Política de Recrutamento e Seleção, que se compromete principalmente a promover um processo seletivo preciso e seguro, alinhado aos nossos valores fundamentais. Nossa abordagem enfatiza a transparência, equidade e diversidade, assegurando o respeito aos direitos humanos em todas as etapas dos processos seletivos.

Adicionalmente, incentivamos o crescimento profissional de nossos colaboradores, valorizando aqueles que já fazem parte de nossa equipe através de oportunidades de progressão interna.



Benefícios

Na busca contínua pelo bem-estar e engajamento de nossa equipe, reconhecemos a importância de oferecer benefícios atrativos e abrangentes aos nossos colaboradores. Na Selmi, estamos comprometidos em proporcionar um ambiente de trabalho que valorize e recompense os esforços de nossa equipe.

Nosso compromisso com o bem-estar e o desenvolvimento de nossos colaboradores é fundamental para o sucesso de nossa empresa. Estamos empenhados em continuar aprimorando e expandindo nossos programas de benefícios para garantir que nossa equipe se sinta valorizada, motivada e capacitada a contribuir para o nosso crescimento e sucesso contínuo.



Nota: Esses benefícios podem variar em relação às unidades operacionais, em cumprimento ao acordo coletivo vigente

Saúde e segurança

A Selmi tem reforçado cada vez mais seu compromisso com seus colaboradores em toda a cadeia produtiva. Esse compromisso se manifesta através de nossos esforços contínuos para garantir um ambiente de trabalho seguro, agradável e altamente produtivo. Essa abordagem reflete nossa dedicação em criar condições que promovam o bem-estar e a excelência em todas as áreas de nossa atuação.

Todo o trabalho desenvolvido na Selmi é fundamentado nas normas regulamentadoras (NRs) e legislação vigente. Com o objetivo de alcançar metas em segurança e saúde no trabalho de forma sistemática, estamos cultivando uma cultura de prevenção de acidentes e promoção da qualidade de vida em todas as nossas unidades, garantindo:

- Treinamento de segurança em atendimento a normas de segurança - NRs
- Inspeções de segurança diárias
- Liberação/Permissão de Trabalhos Especiais - PTE
- Fornecimento de Equipamentos de Proteção Individual - EPIs
- Fortalecimento da atuação da CIPA - Comissão Interna de Prevenção de Acidentes
- Realização de melhorias e adequações de máquinas, equipamentos e estruturas em atendimento às Normas de Segurança - NRs
- Realização do Diálogo de Segurança Semanal - DSS
- Realização de reuniões dos comitês de segurança

- Programa de Conservação Auditiva - PCA
- Procedimento de bloqueio de energias perigosas - LOTO
- Procedimento e checklist de empilhadeira e transpaleteira, bem como de pontes rolantes
- Registros, investigação de acidentes e revitalização dos indicadores estatísticos
- Revitalização do procedimento de operação com ponte rolante
- Revitalização do procedimento de trabalho com elétrica - NR 10
- Estudo de análise ergonômica
- Todos os colaboradores realizam exames médicos periodicamente/anual
- Campanhas de saúde e segurança
- Realização da SIPAT - Semana Interna de Prevenção de Acidentes do Trabalho
- Mentoria em segurança comportamental para liderança
- Treinamento em comportamento seguro, com o tema "Segurança de vida" para 100% dos colaboradores das unidades industriais, projeto ainda em andamento



Capacitação dos colaboradores em segurança

A Selmi reconhece que investir em educação é a melhor maneira de avançarmos na segurança e na saúde de nossos colaboradores, resultando em maior qualidade e resultados para o negócio. No ano de 2023, a Selmi realizou investimentos significativos em capacitação, seguindo as normas de segurança e utilizando ferramentas administrativas adequadas.

Essa iniciativa visa garantir que nossos colaboradores estejam bem preparados e informados, contribuindo assim para um ambiente de trabalho mais seguro e produtivo. Destacamos abaixo:

- **NR 05:** CIPA - Comissão Interna de Prevenção de Acidentes
- **NR 06:** EPIs
- **NR 10:** Segurança em instalações e serviços em eletricidade
- **NR 11:** Transporte, movimentação, armazenagem e manuseio de materiais (Empilhadeiras, Paleteiras, Plataformas de trabalho aéreo)
- **NR 12:** Máquinas e Equipamentos
- **NR 13:** Operação de Caldeira
- **NR 23:** Brigada de Emergência/Incêndio
- **NR 33:** Espaço confinado
- **NR 35:** Trabalho em altura
- **LOTO:** Bloqueio de energias perigosas

Além dos treinamentos mencionados anteriormente, a Selmi realiza anualmente a SIPAT - Semana Interna de Prevenção de Acidentes de Trabalho. Cada unidade industrial tem sua agenda específica a ser trabalhada, que se compõe de palestras, vivências e atividades voltadas para diversos temas relacionados à saúde e à segurança. Também são promovidas ações como a Blitz da Saúde, que inclui a realização de testes rápidos de glicemia e aferição da pressão arterial, com o objetivo de fornecer informações valiosas sobre saúde aos colaboradores.

Outro aspecto relevante é a prática do **Diálogo Semanal de Segurança (DSS)** e o Contato de Segurança. Os Diálogos Semanais de Segurança proporcionam orientações precisas aos colaboradores em seus respectivos ambientes de trabalho, incentivando a adoção de boas práticas e ampliando o conhecimento sobre segurança. Já o Contato de Segurança assegura uma abordagem direta do profissional da área de segurança com o colaborador em exposição ao risco. Essas iniciativas desempenham um papel fundamental na preparação dos colaboradores, assegurando que estejam devidamente capacitados para desempenhar suas funções sem risco.

Além disso, promovemos ações de conscientização por meio de palestras e informativos direcionados à promoção da saúde, abordando temas como Setembro Amarelo, Outubro Rosa, Novembro Azul, Câncer Retal, Doenças Respiratórias, entre outros temas. Essas iniciativas visam não apenas informar, mas também sensibilizar e engajar nossos colaboradores na adoção de hábitos saudáveis e na prevenção de doenças, contribuindo para o bem-estar e a qualidade de vida de todos os membros da nossa equipe.





Segurança comportamental

Para impulsionar a melhoria contínua do comportamento seguro entre os colaboradores e promover uma transformação na cultura de segurança e saúde, a Selmi implementou o Programa de Segurança Comportamental. Este programa opera em duas frentes principais:

1. Treinamento em Comportamento Seguro -

Segurança de Vida: este treinamento é destinado a todos os colaboradores, independentemente de sua função ou área de atuação. Visa proporcionar conhecimentos e habilidades essenciais para a adoção de práticas seguras no ambiente de trabalho e também na sua vida pessoal, enfatizando a importância da segurança como prioridade máxima.

2. Treinamento e Mentoria em Segurança Comportamental para Gestores de Equipes:

direcionado especificamente aos gestores de equipes, este programa oferece treinamento e orientação personalizada. Os gestores são capacitados para liderar pelo exemplo, reforçar as práticas seguras entre suas equipes e promover uma cultura de segurança proativa.

Com essa iniciativa, a Selmi busca alcançar resultados ainda mais significativos em relação à segurança e à saúde dos colaboradores. Ao mesmo tempo, almeja estabelecer um ambiente de trabalho que promova uma maior qualidade de vida, onde a segurança seja um valor fundamental e todos se sintam seguros e protegidos em seu ambiente de trabalho.

Gerenciamento de riscos

Para garantir um acompanhamento abrangente do status de todas as ações relacionadas à segurança ocupacional, implementamos um sistema integrado de gerenciamento de riscos. Esse sistema é alimentado com todas as ações estabelecidas em inspeções de segurança, investigações de incidentes, iniciativas do Programa de Gerenciamento de Riscos (PGR), recomendações resultantes de reuniões dos Comitês de Segurança, ações da Comissão Interna de Prevenção de Acidentes (CIPA) e diretrizes fornecidas pelos Pareceres de Segurança. Essa abordagem integrada nos permite ter uma visão abrangente e em tempo real das medidas em andamento para mitigar riscos ocupacionais e promover um ambiente de trabalho mais seguro.

Comparativo estatístico de acidentes com afastamento

O compromisso com a segurança e o bem-estar dos nossos colaboradores é uma prioridade constante. Com a revitalização dos nossos procedimentos e um acompanhamento cada vez mais próximo das atividades, conseguimos alcançar resultados significativos em relação às ocorrências de acidentes com afastamento.

Em 2023, registramos uma redução notável de 24% nessas ocorrências, comparado ao ano anterior, 2022. Além disso, houve uma diminuição de 16% nos dias perdidos decorrentes desses acidentes, indicando uma evolução substancial na gestão da segurança no ambiente de trabalho.*

Esses resultados refletem não apenas a eficácia das nossas medidas preventivas, mas também o comprometimento de toda a equipe em adotar práticas seguras em todas as atividades. Estamos dedicados a manter esse progresso e aprimorar ainda mais nossas iniciativas de segurança, visando proporcionar um ambiente laboral cada vez mais seguro e saudável para todos os nossos colaboradores.

Estamos totalmente dedicados à conscientização de nossos colaboradores e prestadores de serviços quanto à importância da segurança no ambiente de trabalho.

Buscamos desenvolver e fortalecer continuamente uma cultura de segurança robusta.

Qual o nosso objetivo? Zero acidentes. Estamos comprometidos em trabalhar incansavelmente



para alcançar esse objetivo, implementando medidas preventivas, fornecendo treinamentos abrangentes e promovendo uma mentalidade voltada para a segurança em todas as nossas operações.

*Dados da unidade fabril de Sumaré.

Relacionamento com a comunidade

SAC

No Relatório de Sustentabilidade da Selmi, destaca-se o compromisso da empresa com a excelência no atendimento ao consumidor por meio de seu Serviço de Atendimento ao Consumidor (SAC). Com a missão de garantir a satisfação dos clientes e o bom relacionamento com o público, o SAC da Selmi opera por meio de seis canais de atendimento: linha telefônica 0800, e-mail, WhatsApp, website, Instagram e Facebook.

Em 2023, o SAC da Selmi atendeu mais de 15 mil consumidores, demonstrando a eficiência e a abrangência dos serviços prestados pela empresa. Uma das práticas destacadas é a rápida resolução de reclamações, com um compromisso de atender a todas as demandas em até 24 horas.

Os resultados do SAC da Selmi refletem a dedicação da empresa em proporcionar uma experiência positiva aos consumidores.

Com um score de satisfação de 85,60%, a empresa demonstra que a maioria dos clientes atendidos estão satisfeitos com o serviço prestado. Além disso, a alta taxa de 92,7% de SLAs (Service Level Agreements) cumpridos mostra o comprometimento da empresa em atender aos padrões de qualidade e prazos estabelecidos para o atendimento ao consumidor.

Esses números evidenciam a importância que a Selmi atribui à qualidade do atendimento ao cliente e à transparência nas interações com o público. Por meio de seus canais de SAC, a empresa reforça seu compromisso em ouvir, atender e satisfazer as necessidades dos consumidores, contribuindo para a construção de relacionamentos sólidos e duradouros com seu público-alvo.



Alimentos Industrializados 2030

O projeto “Alimentos Industrializados 2030”, coordenado pelo Itai-Fundepag, representa uma continuidade dos esforços iniciados em 2015 por meio do projeto “Brasil Processed Food 2020”. Com um conjunto abrangente de ações, o projeto visa combater mitos e preconceitos que têm sido difundidos para criar uma imagem negativa da indústria alimentícia na sociedade e promover políticas públicas restritivas a inovação, promoção, comercialização e consumo de alimentos e bebidas industrializadas.

As principais metas do projeto incluem:

- Divulgar ações e programas empresariais e setoriais focados na melhoria da qualidade, valor nutritivo, saudabilidade e sustentabilidade dos alimentos e bebidas industrializados;
- Gerar e disseminar informações técnicas e científicas de forma sistemática para destacar a importância, saudabilidade, qualidade, segurança e sustentabilidade dos produtos alimentícios industrializados, contrapondo mitos e preconceitos disseminados sobre esses alimentos;
- Contribuir para a construção de uma imagem mais realista sobre o processamento industrial de alimentos, nutrição e saúde;
- Contribuir para o desenvolvimento de programas estratégicos que incentivem a inovação tecnológica nas áreas de saúde, nutrição e sustentabilidade;

- Oferecer suporte técnico para ações setoriais de interesse da indústria de alimentos e bebidas não alcoólicas.

Ao longo dos últimos anos, o projeto tem produzido diversas publicações e promovido debates sobre questões estratégicas para as indústrias de alimentos, bebidas não alcoólicas, ingredientes e embalagens. Algumas das iniciativas incluem: Website Alimentos Processados, estudo Alimentos industrializados, estudo Indústria de Alimentos 2030, série de estudos Alimentos Industrializados e o hub Indústria de Alimentos 2030. Além de participações em eventos do setor de alimentos como, por exemplo, Anufood Brasil, NAPI Novo Arranjo de Pesquisa e Inovação, APAS, NIS Summit, Natural Tech, entre outros, com o objetivo de promover e comunicar a importância dos alimentos industrializados para a sociedade brasileira.

A Selmi, como um dos 26 patrocinadores deste projeto, desempenha um papel importante no apoio e promoção dessas iniciativas que visam melhorar a percepção e compreensão dos alimentos industrializados na sociedade, bem como impulsionar a inovação e a sustentabilidade dentro do setor alimentício.



Doação de alimentos

A Selmi, em seu Relatório de Sustentabilidade, destaca o compromisso da empresa com a responsabilidade social e a promoção do bem-estar comunitário por meio da manutenção de sua Política de Doação de produtos a entidades assistenciais. Durante mais de um quarto de século, a companhia tem mantido um fluxo constante de contribuições, beneficiando mais de 270 entidades com doações que somam aproximadamente 12.500 kg de alimentos por mês.

No ano de 2023, a Selmi demonstrou seu engajamento social ao doar um total de 151.120 kg de produtos para instituições que atendem comunidades carentes e em situação de vulnerabilidade. Essas ações fazem parte de um esforço ininterrupto para mitigar as questões de fome e insegurança alimentar.

Ao longo dos últimos 10 anos, a Selmi conseguiu impactar positivamente a vida de muitas pessoas, atendendo mais de 626 entidades e doando um total de 1.468.340 kg de produtos alimentícios. Esses números notáveis refletem o comprometimento da empresa em ser um agente de transformação social, ajudando a suprir as necessidades básicas de alimentação de quem mais precisa.

Através de sua Política de Doação, a Selmi não apenas contribui para o fornecimento de alimentos essenciais, mas também fortalece laços com a comunidade, promove a solidariedade e reforça o seu papel como empresa cidadã. Tais iniciativas evidenciam o grande impacto que um programa de responsabilidade social bem planejado e persistente pode ter na edificação de uma comunidade mais equitativa e sustentável.

Incentivo ao esporte

A Selmi tem o orgulho de apresentar seu compromisso e incentivo ao esporte. A empresa reconhece a importância do esporte não só como uma prática saudável, mas também como uma ferramenta poderosa para promover valores como trabalho em equipe, disciplina, superação e inclusão social.

A Selmi tem o prazer de contar com o patrocínio de renomadas instituições esportivas, que compartilham dos mesmos valores e visão de investimento no esporte. Entre os parceiros destacam-se a Associação Desportiva 360° (handebol de areia, Campinas), a Associação Atlético Ponte Preta, o Guarani Futebol Clube, a Liga de Basquete Feminino, a Associação Atlético Francana, Ricardo Zonta da Stock Car, Vôlei Renata, Vôlei Feminino de Vinhedo, bem como os corredores de rua Josimar Ribeiro e Cristiano Viana.

Essas parcerias representam o comprometimento da Selmi em promover o desenvolvimento do esporte em diversas modalidades, incentivando a prática esportiva, o talento local e a formação de novos atletas. A empresa acredita que o esporte é uma ferramenta poderosa para transformar vidas, promover a saúde e estimular a integração social.

Com essas iniciativas, a Selmi reafirma seu compromisso com a sustentabilidade, não apenas no âmbito ambiental, mas também no social, ao investir no esporte como uma forma de promover o bem-estar e o desenvolvimento humano. Estamos comprometidos em continuar apoiando e incentivando o esporte em todas as suas formas, contribuindo para um mundo mais saudável, inclusivo e sustentável.



Associação Desportiva 360° (Campinas/SP)

A Associação Desportiva 360° é reconhecida por promover o esporte em Campinas, especialmente o handebol de areia, contribuindo para a formação de atletas e o estímulo ao esporte regional. Com o patrocínio da Marca Renata, a associação fortalece seu programa de treinamento e competições, oferecendo aos atletas recursos para alcançar um desempenho de alto nível e representar a comunidade em eventos esportivos.

A parceria entre a Marca Renata e a Associação Desportiva 360° vai além do aspecto financeiro. Ela representa uma colaboração que está alinhada com os valores da marca de promoção de um estilo de vida saudável, o trabalho em equipe e a disciplina - valores essenciais não só no esporte, mas também na vida cotidiana.



Guarani Futebol Clube

O Guarani Futebol Clube, enraizado na cultura esportiva nacional, carrega em seu histórico grandes conquistas e uma apaixonada base de fãs. O patrocínio da Marca Renata ao Guarani é um investimento na paixão do futebol e no potencial que o esporte tem de unir as pessoas e de criar oportunidades para atletas emergentes.



Associação Atlética Ponte Preta

A Associação Atlética Ponte Preta, uma das mais tradicionais equipes de futebol do Brasil, tem recebido o apoio contínuo da Marca Renata. Com este patrocínio, visamos não apenas fortalecer a presença da equipe em competições de alto nível, mas também apoiar projetos sociais voltados para a juventude e a inclusão social através do esporte.



Corredores Josimar e Cristiano

A Selmi, através da Marca Renata, patrocina os corredores de rua Josimar Ribeiro e Cristiano Viana, dois corredores brasileiros renomados, conhecidos por suas performances excepcionais em corridas de rua e competições de atletismo. Com treinamento dedicado e uma paixão pela corrida, os dois atletas conquistaram vários títulos e reconhecimento dentro do cenário esportivo brasileiro. Sua determinação e habilidade nas pistas os tornaram referências no mundo das corridas, inspirando outros atletas e entusiastas do esporte.



Associação Atlética Francana

A Associação Atlética Francana, uma equipe que representa a força e a garra do interior paulista, recebe o patrocínio da Marca Galo. Este apoio é um reflexo do nosso desejo de estimular o esporte regional e de contribuir para a manutenção da vitalidade e da competitividade do clube, incentivando o envolvimento comunitário e o desenvolvimento de talentos locais.



Ricardo Zonta (Stock Car)

O automobilismo também faz parte do nosso portfólio esportivo, com o patrocínio ao renomado piloto Ricardo Zonta na Stock Car. A Marca Renata se alinha à velocidade e à precisão de Zonta, valores que também perseguimos em nossa produção e gestão. Esta parceria reflete nosso desejo de associar a marca a um esporte que combina tecnologia, estratégia e emoção.

Liga de Basquete Feminino

Reconhecendo a importância da representatividade feminina no esporte, a Selmi, através da Marca Renata, orgulha-se de ser patrocinadora da Liga de Basquete Feminino. Este patrocínio reafirma nosso compromisso com a equidade de gênero e apoia o crescimento e a visibilidade do basquete feminino no Brasil.



Vôlei Feminino Vinhedo

O Vôlei Feminino Vinhedo é mais um exemplo do nosso apoio ao esporte feminino. Com o patrocínio da Marca Renata, a equipe tem a oportunidade de crescer, competir e prosperar em um ambiente que promove a saúde e o desenvolvimento de habilidades, tanto dentro quanto fora das quadras. Este patrocínio reflete nosso investimento na comunidade local e no potencial dos atletas que representam nossa região.



Vôlei Renata

O Vôlei Renata é um dos projetos de patrocínio que mais nos enche de orgulho na Selmi. Com a Marca Renata estampada no nome da equipe, nosso envolvimento com o voleibol masculino vai além da simples contribuição financeira - é uma verdadeira parceria estratégica que visa promover o esporte como um meio de transformação social e desenvolvimento humano.

O time de Campinas, que disputa a elite do voleibol brasileiro, simboliza o comprometimento da Selmi com a excelência e a paixão pelo esporte. A cada saque, bloqueio e ponto marcado, a equipe Vôlei Renata reflete os valores que a Marca Renata sustenta: qualidade, dedicação e espírito de equipe.

Este patrocínio transcende o apoio ao time profissional e alcança as raízes da comunidade, através de iniciativas à prática do esporte entre crianças e jovens. Dessa forma, contribuimos para a formação de novos talentos e para o fortalecimento do voleibol como ferramenta educacional e de inclusão social.



Pilar Social

O projeto social é uma iniciativa que atinge mais de 600 crianças anualmente, em colaboração com o Instituto Compartilhar, criado pelo renomado técnico de vôlei Bernardinho. Através desse pilar, mais de 2.722 jovens já foram beneficiados, aprendendo os valores do esporte e recebendo educação de qualidade.



Categorias de Base

O segundo pilar, com mais de 285 jovens formados ao longo dos 13 anos de projeto, se concentra em identificar e aperfeiçoar jovens talentos, com o objetivo de transformá-los em atletas olímpicos de vôlei. As categorias de base do Vôlei Renata sub-17, sub-19 e sub-21, formadas por aproximadamente 40 jovens, são uma fonte de talentos para as seleções nacionais, e muitos dos seus atletas já representaram o Brasil em competições internacionais.

Com um suporte abrangente, que inclui acompanhamento escolar, médico, fisioterápico, nutricional e odontológico, além de plano de saúde e ajuda de custo, o Vôlei Renata cuida não apenas da formação esportiva, mas também do desenvolvimento pessoal de seus atletas. Para os jogadores de fora de Campinas, o clube oferece moradia, enquanto os locais recebem auxílio-transporte, garantindo que todos tenham as condições necessárias para se dedicar ao esporte.

Alta Performance

O terceiro pilar é focado na equipe principal, que traz prestígio e visibilidade ao projeto. Os atletas de alto rendimento inspiram as gerações mais jovens e ajudam a atrair atenção e investimento para o projeto. A equipe já conquistou títulos significativos, como o vice-campeonato da Superliga e o título do Campeonato Paulista.

O projeto tem como iniciativa a troca de ingressos por alimentos não perecíveis, uma ação que em 2023 resultou na arrecadação de 14 toneladas de alimentos e beneficiou 33 mil pessoas e 120 entidades, tornando o Vôlei Renata o maior doador do Banco de Alimentos de Campinas.

O Vôlei Renata também é um vetor de engajamento com os fãs e consumidores. Através do esporte, estreitamos laços com a comunidade, promovendo eventos, ações de marketing e experiências que aproximam a marca do público e reforçam nosso compromisso com o bem-estar e a qualidade de vida.

Na Selmi, estamos cientes de que os resultados obtidos dentro das quadras são apenas uma parte do sucesso. O verdadeiro triunfo está em inspirar gerações, promover um estilo de vida saudável e contribuir para uma sociedade mais unida e forte. O patrocínio ao Vôlei Renata é, portanto, um espelho de nossa missão corporativa, refletindo nosso desejo de deixar uma marca positiva não apenas na indústria alimentícia, mas no panorama social do Brasil.



Vôlei em Rede

O Instituto Compartilhar é uma organização que se destaca no cenário da sustentabilidade por meio de projetos como o Vôlei em Rede - Núcleos São Paulo. Este projeto agrega seis núcleos de iniciação esportiva, focados na aprendizagem do voleibol com valores, nas cidades de Campinas, Itu e Diadema, beneficiando cerca de 400 crianças e adolescentes de áreas mais vulneráveis.



Uma das características marcantes do Vôlei em Rede é a parceria estabelecida entre diferentes setores da sociedade, cada um com responsabilidades bem definidas, o que contribui para a efetividade do projeto. A Secretaria Municipal de Educação disponibiliza as escolas e os professores de educação física, enquanto o Instituto Compartilhar oferece a Metodologia de Iniciação ao Voleibol, coordena as atividades e fornece recursos como uniformes, material esportivo e material didático.

A valorização do trabalho em rede para potencializar os resultados é uma estratégia-chave do Instituto Compartilhar, que reconhece a escola como uma célula transformadora. Além disso, a captação de recursos através da Lei Federal de Incentivo ao Esporte, em parceria com o Ministério do Esporte e Governo Federal, demonstra o compromisso da organização em buscar apoio para suas iniciativas.

O ano de 2023 foi especialmente positivo para o projeto Vôlei em Rede nos municípios de São Paulo, com todas as metas sendo alcançadas. Destaca-se o número significativo de meninas beneficiadas, mostrando a natureza inclusiva e segura do projeto para a prática esportiva feminina. A inclusão de um novo município, Diadema, também foi um marco importante.

Copa Vôlei Renata

A Copa Vôlei Renata é um evento esportivo que aconteceu pelo segundo ano consecutivo, promovido pelo Vôlei Renata. Neste evento, o Vôlei Renata abriu as portas de sua casa para receber 12 escolas participantes, com 230 jovens inscritos e um total de 950 alunos impactados. O público estimado nos dois dias de evento foi de cerca de 2.000 pessoas.

Além das atividades realizadas no Ginásio do Taquaral, a Copa Vôlei Renata também envolveu a visita do Vôlei Renata às escolas para realizar clínicas de vôlei, bem como ações de interação e ativação, lideradas pelos embaixadores André Heller e Maurício Lima. Essas iniciativas tinham como objetivo não apenas promover a competição, mas principalmente incentivar a prática esportiva e proporcionar uma experiência enriquecedora aos participantes, permitindo que eles jogassem em uma quadra profissional e interagissem com atletas renomados.

É destacada a importância do esporte na formação de jovens, tanto pelos benefícios sociais quanto físicos que ele proporciona. Através do contato direto com os atletas e das clínicas de vôlei, os jovens puderam compreender que o sucesso no esporte (assim como em qualquer área de conhecimento) requer dedicação, comprometimento e muito treino, mostrando que os atletas profissionais também tiveram um início

humilde e precisaram se esforçar para alcançar seus objetivos.

A competição em si foi ressaltada como um componente importante para a formação dos jovens, permitindo que eles experimentassem um ambiente de competição real, com torcida, arbitragem, pressão e adversários, o que contribuiu para o desenvolvimento de habilidades como trabalho em equipe, superação e resiliência.

O Colégio Dom Barreto foi o grande campeão da Copa Vôlei Renata, vencendo o Raphael Di Santo na final por 2 a 0. O Anglo Paulínia ficou em terceiro lugar e o Liceu em quarto, mostrando a competitividade e o talento dos jovens atletas participantes do torneio.



Vôlei Day e Vôlei Renata Academy

O Vôlei Day tornou-se uma tradição, com mais de 10 mil pessoas se divertindo nas três edições já realizadas. Este evento é o ponto de encontro para os apaixonados pelo voleibol, realizado no Ginásio do Taquaral, em Campinas-SP. Durante o Vôlei Day, os participantes desfrutaram de diversas atividades pensadas para todas as idades, incluindo desafios, brindes, comida deliciosa, música animada e ação social, com arrecadação para o Banco de Alimentos de Campinas.

Os participantes têm a oportunidade de testar suas habilidades em diferentes estações, como medir a velocidade de um saque de voleibol, tentar realizar um levantamento em uma biruta, desafiar-se a pular para atingir a altura de um ataque de jogadores renomados, entre outros desafios divertidos.

Uma novidade emocionante na edição de 2023 foi a interação dos participantes com os jogadores da equipe adulta do Vôlei Renata. Os atletas da equipe da Superliga estiveram presentes para fotos, autógrafos e para jogar vôlei com o público, transformando a quadra em uma verdadeira Arena de diversão e interação.

Além do Vôlei Day, a primeira edição do Vôlei Renata Academy também agitou o final de semana no Taquaral. Este curso reuniu profissionais da área esportiva, oferecendo palestras ministradas por renomados profissionais do Vôlei Renata. Mais de 50 inscritos tiveram a oportunidade de participar de sessões sobre preparação física, técnica, formação de atletas e outros temas relevantes para quem estuda ou atua na área esportiva.

O Vôlei Renata Academy proporcionou uma experiência enriquecedora, com profissionais compartilhando seus conhecimentos e experiências, como o técnico Horacio Dileo, o embaixador André Heller, o preparador físico João Carlos Bastos, entre outros.

Tanto o Vôlei Day quanto o Vôlei Renata Academy demonstram o compromisso do Vôlei Renata em promover o voleibol, proporcionar experiências enriquecedoras e contribuir para o desenvolvimento esportivo e humano. Esses eventos são celebrações da paixão pelo voleibol e oportunidades de aprendizado e interação para todos os envolvidos.

SESI Campinas

A tradição do voleibol em Campinas se fortalece com a parceria entre o Vôlei Renata e o Sesi Campinas, que assinaram um convênio de cooperação técnica para oferecer aulas gratuitas da modalidade. As aulas, que começaram em agosto de 2022, aconteceram nas Unidades do Sesi de Campinas Amoreiras e Santos Dumont, beneficiando 160 crianças e adolescentes de 9 a 17 anos.

A iniciativa busca promover a formação esportiva e cultural, sendo aberta a alunos do Sesi, filhos de beneficiários da indústria e à comunidade em geral. As inscrições foram realizadas em julho nas secretarias das duas unidades, com o período de inscrição divulgado no site do Sesi Campinas Amoreiras.

A parceria também celebra casos de sucesso, como os dos líberos Félix e Kauan, que iniciaram suas jornadas no vôlei nas unidades do Sesi Campinas e agora fazem parte das categorias de base do Vôlei Renata, evidenciando o valor do programa para o desenvolvimento esportivo da região.





Governança

No centro de qualquer estrutura corporativa que se dedica à excelência e à perenidade, a governança corporativa não apenas orienta as operações diárias, mas também pavimentação o caminho para a sustentabilidade. Na Selmi, entendemos que uma governança eficaz é fundamental para garantir que nossas práticas de negócios estejam alinhadas com os mais altos padrões éticos, legais e de responsabilidade social e ambiental. Este capítulo é dedicado a ilustrar como a governança na Selmi atua como o pilar central para o desenvolvimento sustentável, mantendo o equilíbrio entre os interesses econômicos, sociais e ambientais.

Com uma história que se entrelaça com a própria evolução da indústria alimentícia brasileira, a Selmi reforça seu compromisso com a transparência, a integridade e a ética. Aqui você terá a oportunidade de compreender como a Selmi integra as questões de sustentabilidade em sua estratégia corporativa, assegurando que as decisões de hoje não comprometam as oportunidades de amanhã. Vamos destacar nossas políticas, nossos códigos de conduta e as iniciativas que demonstram nosso compromisso com uma cadeia de valor responsável e com a gestão de riscos de forma proativa.

Ao longo deste capítulo, esperamos que nossos stakeholders percebam a seriedade com que abordamos o tema da governança e como ela é essencial para construir uma empresa resiliente e preparada para os desafios futuros, sempre com o olhar firme na sustentabilidade e no bem-estar das gerações que ainda virão.

Governança, ética e integridade

Código de Conduta

O Código de Conduta da Selmi tem como objetivo estabelecer os princípios éticos e as normas de conduta que devem guiar a atuação de todos, incluindo colaboradores, diretores, prestadores de serviços e fornecedores.

Acreditamos que a perpetuação da nossa história, da nossa cultura e identidade reside na proximidade e transparência das relações, uma abordagem que sabemos ter um impacto significativo na vida das pessoas. Essa dedicação à integridade e à autenticidade não apenas fortalece nossos laços com colaboradores, clientes e parceiros, mas também contribui para o crescimento sustentável e o sucesso contínuo da empresa.

O Código de Conduta da Selmi enfatiza a importância da conformidade com as leis e regulamentos aplicáveis em todas as operações da empresa. Todos os colaboradores são orientados a agir de acordo com as normas legais e éticas, contribuindo para a construção de um ambiente de trabalho seguro, justo e respeitoso.

Nós nos esforçamos para promover uma cultura organizacional que valorize a diversidade, a inclusão e o respeito mútuo. Através do nosso Código de Conduta, reafirmamos o compromisso em manter um ambiente onde todas as pessoas

são tratadas com dignidade e respeito, independentemente de sua origem, gênero, orientação sexual, religião ou qualquer outra característica individual.

Além disso, encorajamos ativamente denúncias de condutas antiéticas ou violações do Código, garantindo canais de comunicação seguros e confidenciais para que os colaboradores possam relatar preocupações ou irregularidades sem medo de retaliação. Este documento também esclarece o enquadramento legal no qual os colaboradores devem fundamentar suas atividades dentro da empresa. O Código de Conduta representa um compromisso firme com a integridade, transparência e responsabilidade, essenciais para a cultura e reputação da organização.

Ao adotarmos e incorporarmos os princípios e diretrizes do nosso Código de Conduta em todas as nossas atividades, reforçamos o compromisso da Selmi com a excelência, a integridade e a responsabilidade em todos os aspectos de nosso negócio.

Canal Direto

Com o objetivo de estabelecer um canal de comunicação direto com seus colaboradores, a empresa disponibilizou diversas urnas com formulários em suas plantas. Semanalmente, os formulários preenchidos são analisados para que seja traçado um plano de ação para a situação relatada. Além disso, também é oferecido o e-mail canaldireto@selmi.com.br para denúncias, proporcionando uma via segura e confidencial para relatar qualquer questão ou preocupação. Essas iniciativas demonstram o compromisso da Selmi com a transparência, o diálogo aberto e o bem-estar de seus colaboradores.

Após a recepção da denúncia, inicia-se o processo de leitura e compreensão do contexto, possibilitando o atendimento e a elaboração de um plano de ação adequado. Posteriormente, a empresa disponibiliza informações sobre as medidas aplicadas, preservando a identidade das pessoas envolvidas. Essa abordagem assegura a confidencialidade e a proteção daqueles

que relataram questões ou preocupações, promovendo um ambiente de trabalho seguro e transparente. Essas práticas reforçam o compromisso da Selmi com a transparência, a responsabilidade corporativa e o bem-estar de seus colaboradores.

INTEGRIDADE NOS NEGÓCIOS

ÉTICA NAS RELAÇÕES DE TRABALHO

ATIVIDADES POLÍTICAS E SINDICAIS

RELAÇÕES COM A IMPRENSA

PRÁTICAS CONTRA A CORRUPÇÃO E PREVENÇÃO À LAVAGEM DE DINHEIRO

SAÚDE, SEGURANÇA, MEIO AMBIENTE E COMUNIDADE

CONFIDENCIALIDADE DAS INFORMAÇÕES E PROTEÇÃO DE DADOS PESSOAIS

COMUNICAÇÃO INTERNA E EXTERNA



Proteção de Dados

A Lei Geral de Proteção de Dados (“LGPD”), que é um marco regulatório no tema, passou a estabelecer uma série de princípios e regras para o tratamento de dados pessoais, conferindo também às pessoas maior controle sobre suas informações, impondo obrigações claras e criando mecanismos efetivos de fiscalização, visando garantir a proteção dos direitos fundamentais de liberdade e de privacidade.

Na Selmi, a conformidade com a LGPD é vista e adotada não só para cumprimento da norma, mas também como um elemento essencial da nossa estratégia de governança, integridade e de responsabilidade social, abraçando os valores desta como parte integrante da nossa cultura corporativa.

O compromisso de ser transparentes com todos aqueles com os quais nos relacionamos, sejam colaboradores, prestadores, fornecedores, parceiros, consumidores ou visitantes, em relação ao tratamento dos dados pessoais, faz com que haja monitoramento contínuo e avaliações periódicas de toda a estrutura de processamento de dados. Além do que a Selmi conta com um canal divulgado e disponível a todos para o processo de reporte de eventos de incidentes de segurança e violação de dados pessoais ou até mesmo para esclarecimentos aos titulares de dados.

Desta forma, reafirma seu papel como empresa líder e sua dedicação não apenas à excelência em produtos, mas também ao respeito e à proteção dos indivíduos e da sociedade como um todo.

Segurança Cibernética

Tratamos com extrema seriedade a preservação da privacidade e a proteção dos dados. Buscamos constantemente a melhoria contínua,

conscientizando os colaboradores sobre sua responsabilidade perante as políticas e procedimentos internos.

Desde 2022, a empresa tem promovido momentos de aprendizado e conhecimento sobre o papel do indivíduo e da organização diante desses temas. Foi instituído um game para os colaboradores, com desafios semanais de conhecimento, e cada temporada tem duração aproximada de 04 meses. Até 2023, foram disponibilizadas 7 temporadas, demonstrando nosso compromisso em capacitar e engajar nossos colaboradores na proteção de dados e segurança da informação. Essa abordagem interativa e educativa fortalece a conscientização e promove uma cultura de segurança cibernética em toda a organização, incluindo:

- **LGPD (Lei Geral de Proteção de Dados Pessoais):** Orientações sobre os principais aspectos da legislação e as responsabilidades das empresas e indivíduos em relação à proteção de dados pessoais.
- **Segurança da Informação:** Dicas e boas práticas para proteger informações sensíveis e evitar violações de segurança.
- **Engenharia Social:** Identificação e prevenção de técnicas utilizadas por criminosos para obter informações confidenciais ou acesso não autorizado a sistemas.
- **Uso seguro do e-mail:** Orientações para evitar phishing, spam e outros ataques por e-mail, bem como para proteger a privacidade das comunicações.
- **Uso seguro da internet:** Dicas para navegar com segurança na internet, proteger dados pessoais e evitar ameaças online.
- **Criação de senhas fortes:** Recomendações para criar senhas seguras e proteger contas online contra acesso não autorizado.
- **Compras online:** Orientações para realizar compras seguras na internet, proteger informações de pagamento e evitar fraudes.
- **VPN (Rede Privada Virtual):** Explicação sobre o funcionamento de uma VPN e sua importância para proteger a privacidade e a segurança online.
- **Sequestro de dados:** Informações sobre ransomware e medidas para prevenir ataques de sequestro de dados.
- **Golpes digitais:** Identificação e prevenção de golpes online, como phishing, fraudes de suporte técnico e esquemas de pirâmide.
- **Fake News:** Orientações para identificar e combater a disseminação de notícias falsas e desinformação na internet.



- **Códigos maliciosos:** Explicação sobre malware, vírus, trojans e outras ameaças de segurança cibernética, e como proteger dispositivos contra infecções.

Esses são apenas alguns exemplos dos conteúdos que disponibilizamos para promover a segurança da informação e a proteção dos dados em nossas operações. Estamos comprometidos em manter nossos colaboradores informados e capacitados para enfrentar os desafios da era digital, garantindo um nível adequado de defesa contra ciberataques e ações fraudulentas.

Imagem e reputação

No âmbito corporativo, a Imagem e a Reputação de uma empresa são tão vitais quanto a qualidade dos produtos ou serviços que oferecem, são os alicerces de sua relação com consumidores, parceiros e toda a sociedade. Eles são o reflexo não só do que a empresa faz, mas também do que ela representa. Para a Selmi, estes pilares não são apenas reflexos de uma trajetória bem-sucedida, mas também elementos estratégicos dentro de uma governança corporativa focada em sustentabilidade. Os reconhecimentos alcançados em 2023 atestam a capacidade da Selmi de traduzir seus valores e práticas em uma imagem corporativa respeitada e uma reputação de excelência.

Top of Mind 2023 A confirmação da preferência nacional

O prêmio TOP OF MIND da Folha de S. Paulo é um dos indicadores mais prestigiados da força de uma marca junto ao público. Pelo quarto ano consecutivo, a Marca Galo foi reconhecida na categoria Massas, evidenciando uma presença marcante na memória e nas mesas dos brasileiros. Este prêmio reflete não apenas a qualidade dos produtos Selmi, mas também a eficiência de uma estratégia de marca que coloca as marcas Selmi no topo das escolhas do consumidor.

Forbes 100 Maiores do Agro 2022 A performance que inspira o setor

Estar listado entre as '100 maiores do agro' pela revista Forbes é um indicativo de robustez e relevância no mercado. Este reconhecimento é um testemunho do impacto positivo que a Selmi gera na economia, na inovação e na sustentabilidade dentro do setor agroindustrial, reforçando a imagem da empresa como uma força motriz para o desenvolvimento do agronegócio no Brasil.



Instituto MESC A excelência em satisfação do cliente

A premiação pelo Instituto MESC (Melhores Empresas em Satisfação do Cliente), uma entidade parte do grupo Google, é uma conquista notável que ressalta a excelência da Selmi nos segmentos de alimentos. O processo rigoroso de avaliação envolveu a análise de 10.000 empresas em 207 segmentos de mercado e se baseou na opinião direta dos consumidores, na reputação midiática e na qualidade dos canais de atendimento. A Selmi não só foi reconhecida como a Campeã do segmento Alimentos - Massas, mas também se destacou como Top 3 em Biscoitos/Bolachas e figurou entre as 100 melhores empresas em todos os segmentos avaliados.

A atenção dada ao Serviço de Atendimento ao Cliente (SAC) da Selmi, que recebeu uma alta

nota do cliente oculto, responsável por 20% da nota total, é particularmente digna de destaque. Tal feito não só sublinha a importância de um SAC eficiente como parte integral da satisfação do cliente, mas também destaca a Selmi como um padrão de referência para o mercado brasileiro.



As premiações recebidas pela Selmi são mais do que emblemas de sucesso, são a manifestação tangível de uma governança corporativa que integra sustentabilidade, inovação e foco no cliente em sua essência. A imagem que a Selmi cultiva e a reputação que constrói são reflexos de uma abordagem empresarial que honra o passado, valoriza o presente e olha para o futuro com um compromisso inabalável com a excelência.

À medida que concluímos este Relatório de Sustentabilidade, refletimos sobre as iniciativas e conquistas da Selmi no âmbito dos critérios Ambientais, Sociais e de Governança (ESG). Este documento não é apenas um registro de nosso desempenho e compromisso com práticas empresariais responsáveis, é também uma ponte para o futuro, uma demonstração de nosso ímpeto em direção à excelência sustentável.

Expressamos nossa profunda gratidão a todos os nossos colaboradores, clientes, fornecedores e demais stakeholders que têm sido parte integral desta viagem. O sucesso de nossa estratégia ESG é o resultado da confiança, do comprometimento e da colaboração entre todos nós. Agradecemos por sua parceria contínua e por se juntarem a nós na construção de um legado de integridade e sustentabilidade.

Olhando para trás, vemos um caminho pavimentado

com desafios superados e metas atingidas. Contudo, mais importante que as metas alcançadas, são as lições aprendidas, que nos moldaram e prepararam para os desafios futuros. Cada ação, cada projeto e cada decisão foram passos que nos aproximam dos nossos objetivos de sustentabilidade.

Reafirmamos nosso compromisso inabalável com os princípios ESG, reconhecendo que a sustentabilidade é uma jornada contínua e não um destino final. Estamos comprometidos em alinhar nossos negócios com as necessidades do nosso planeta e da sociedade, buscando constantemente inovação e melhoria que nos permitam seguir como referência em sustentabilidade no setor alimentício.

Este relatório também é um convite. Um convite para que todos os nossos stakeholders se engajem conosco neste compromisso de longo prazo. A Selmi entende que a sustentabilidade é uma construção coletiva e valoriza cada contribuição que nos ajuda a construir um futuro mais próspero e equitativo para todos.

Em nome da Selmi, agradecemos por acompanharem nosso Relatório de Sustentabilidade. Com os olhos postos no futuro, continuaremos a perseguir a excelência em ESG, reportando nosso progresso com transparência e integridade. Inspirem-se e juntem-se a nós na construção de um legado de responsabilidade ambiental, social e corporativa.

